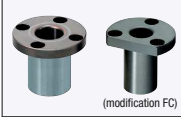


Manchons pour goupilles de positionnement

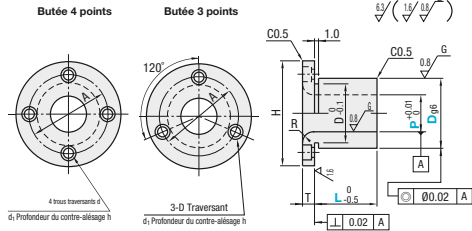
À embase



Embase ronde (RoHS)



Matériau	Traitement de surface	Dureté	Type			
			P fixe et L sélectionnable	P L configurables	Butée 4 points	Butée 3 points
EN 1.2510 équiv.	Oxyde noir	Dureté de traitement: 50-60HRC	JBY	JBT	JBYF	JBTf
EN 1.4301 équiv.	Placage autocatalytique au nickel	-	JBYM	-	JBYFM	JBTfM
EN 1.4125 équiv.	-	Dureté de traitement: 50HRC	-	-	JBYFC	-



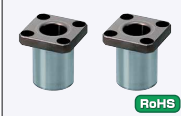
P fixe et L sélectionnable (JBT est disponible uniquement pour les dimensions P marquées par * 1. Les dimensions L marquées par * 2 ne sont pas disponibles pour JBYM.)

Référence	Type	P	Sélection L				R	H	T	D _{g6}	A	d	d ₁	h	Prix unitaire																
			Embase ronde												JBY	JBYM	JBT														
JBY JBYM JBT	Embase ronde, butée 4 points	5	8	10	12	*16	1	25	5	10	-0.005 -0.014	17	3.3	6.5	3.5	-	-	-													
		*16	8	10	12	16																									
		*18	10	12	16	20	2	28	12	18	-0.006 -0.017	26	4.5	8	4.5				-	-	-										
		*12	12	16	20	25																30									
		*13	12	16	20	25	*30	2	40	6	30	-0.007 -0.020	34	4.5	8							4.5	-	-	-						
		*18	12	16	20	25	30																								
		*16	16	20	25	30	35	3	56	8	30	-0.008 -0.020	42	6.6	11							6.5				-	-	-			
		*20	16	20	25	30	35																								
		*25	20	25	30	*35	40	3	60	8	35	-	46	6.6	11							6.5							-	-	-
			20	25	30	*35	40																								

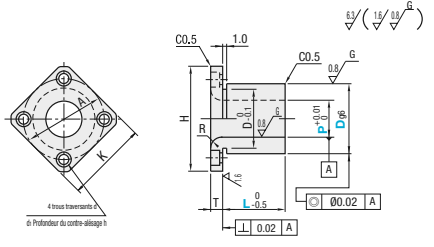
P et L configurables (L+T≤P×3.0)

Référence	Type	D _{g6}	P	L	R	H	T	A	d	d ₁	h	Prix unitaire					
												Embase ronde - butée 4 points			Embase ronde - butée 3 points		
JBYF JBYFB JBYFM JBYFS JBYFC	Embase ronde, butée 4 points	10	4.00-6.50	5.0-15.0	1	25	5	17	3.3	6.5	3.5	JBYF	JBYFB	JBYFM	JBYFS	JBYFC	
		12	6.00-8.50	2								28	15	26	4.5	8	4.5
		15	8.00-10.50		40	6	30	4.5	8	4.5							
		18	10.00-12.50	44							34	30	-0.007 -0.020	42	6.6	11	6.5
		20	12.00-13.50		3	56	8	42	6.6	11							
		22	12.00-13.50	30							-0.007 -0.020	34	-0.008 -0.020	46	6.6	11	6.5
		25	13.00-15.50		35	-	46	-	-	-							
		26	15.00-16.50	35							-	46	-	-	-	-	-
		30	16.00-20.50		35	-	46	-	-	-							
		35	20.00-25.00	35							-	46	-	-	-	-	-

Embase carrée (RoHS)



Matériau	Traitement de surface	Dureté	Type	
			P fixe et L sélectionnable	P L configurables
EN 1.2510 équiv.	Oxyde noir	Dureté de traitement: 50-60HRC	JBS	JBSFB
EN 1.4301 équiv.	Placage autocatalytique au nickel	-	JBSM	JBSFM
EN 1.4125 équiv.	-	Dureté de traitement: 50HRC	-	JBSFC



P fixe et L sélectionnable (Les dimensions L marquées par * ne sont pas disponibles pour JBSM.)

Référence	Type	P	Sélection L				R	H	K	T	D _{g6}	A	d	d ₁	h	Prix unitaire									
			Embase carrée													JBS	JBSM								
JBS JBSM	Embase carrée, butée 4 points	8	10	*12	16	20	2	28	22	5	12	-0.006 -0.017	20	3.3	6.5	3.5	-	-							
		12	12	16	20	25													30						
		15	12	16	20	25	30	2	44	34	6	-0.007 -0.020	34	4.5	8	4.5			-	-					
		18	16	20	25	*35																			
		20	16	20	25	*35	40	3	56	44	8	30	-0.008 -0.020	42	6.6	11					6.5	-	-		
		25	20	25	*35	40																			
		25	20	25	*35	40	3	60	47	8	46	-	-	-	-	-					-			-	-
			20	25	*35	40																			

P et L configurables (L+T≤P×3.0)

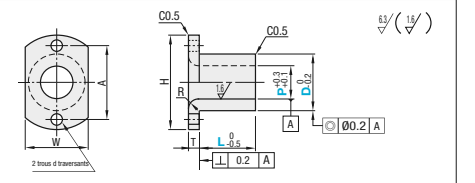
Référence	Type	D _{g6}	P	L	R	H	K	T	A	d	d ₁	h	Prix unitaire				
													JBSF	JBSFB	JBSFM	JBSFC	
JBSF JBSFB JBSFM JBSFS JBSFC	Embase carrée, butée 4 points	10	4.00-6.50	5.0-15.0	1	25	20	5	17	3.3	6.5	3.5	-	-	-	-	-
		12	6.00-8.50	2													
		15	8.00-10.50		40	31	6	30	4.5	8	4.5						
		18	10.00-12.50	44								34					
		20	12.00-13.50		3	56	44	8	42	6.6	11						
		22	12.00-13.50	30								-0.007 -0.020					
		25	13.00-15.50		35	-	46	-	-	-	-						
		26	15.00-16.50	35								-					
		30	16.00-20.50		35	-	46	-	-	-	-						
		35	20.00-25.00	35								-					

Caractéristiques : le prix du type économique est jusqu'à 49% plus bas sans le meulage des dimensions D/P et avec la tolérance de dimension P ^{+0.3}/_{+0.1} et dimension D ⁰/_{-0.2}.

Embase compacte économique (RoHS)



Matériau	Traitement de surface	Dureté	Type
EN 1.1191 équiv.	Placage autocatalytique au nickel	-	JBOM
-	-	45-50HRC	JBOK
-	Placage autocatalytique au nickel	-	JBON

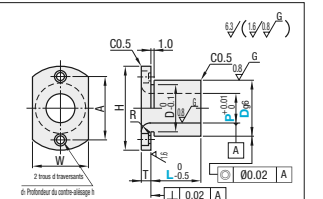


Référence	Type	D	P	L	R	H	W	T	A	d	Prix unitaire			
											JBOM	JBOM	JBOK	JBON
JBOR JBOM JBOK JBON	Embase compacte économique	10	4.0-6.5	5-15	1	25	12	17	17	5	-	-	-	-
		12	6.0-8.5	2										
		15	8.0-10.5		44	30	4	34						
		16	9.0-11.5	56					35	4				
		18	10.0-12.5		60	40	5	46						
		20	12.0-13.5	3					60	40				
		22	12.0-13.5		35	-	-	-						
		25	13.0-15.5	35					-	-				
		26	15.0-16.5		35	-	-	-						
		30	16.0-20.5	35					-	-				
35	20.0-25.0	35	-		-	-								

Embase compacte (RoHS)



Matériau	Traitement de surface	Dureté	Type
EN 1.2510 équiv.	Oxyde noir	Dureté de traitement: 50-60HRC	JBN
EN 1.4301 équiv.	Placage autocatalytique au nickel	-	JBNF
EN 1.4125 équiv.	-	Dureté de traitement: 50-55HRC	JBNM
-	-	-	JBNFM
-	-	-	JBNFS
-	-	-	JBNFC



P fixe et L sélectionnable

Référence	Type	P	Sélection L				R	H	W	T	D _{g6}	A	d	d ₁	h	Prix unitaire											
			Embase carrée													JBN	JBNM										
JBN JBNM	Embase carrée, butée 4 points	5	8	10	12	16	1	25	12	5	10	-0.005 -0.014	17	3.3	6.5	3.5	-	-									
		6	10	12	16	20																					
		10	10	12	16	20	2	36	22	18	-0.006 -0.017	26	4.5	8	4.5	-			-								
		12	12	16	20	25																					
		13	12	16	20	25	30	2	40	25	6	22	-0.007 -0.020	34	4.5					8	4.5	-	-				
		15	16	20	25	30																					
		16	16	20	25	30	35	3	56	35	8	26	-0.007 -0.020	42	6.6					11	6.5			-	-		
		20	20	25	30	35																					
		25	20	25	30	35	40	3	60	40	8	35	-	46	6.6					11	6.5					-	-
			20	25	30	35	40																				

P et L configurables (L+T≤P×3.0)

Référence	Type	D _{g6}	P	L	R	H	W	T	A	d	d ₁	h	Prix unitaire				
													JBNF	JBNFB	JBNFM	JBNFS	JBNFC
JBNF JBNFB JBNFM JBNFS JBNFC	Embase carrée, butée 4 points	10	4.00-6.50	5.0-15.0	1	25	12	5	17	3.3	6.5	3.5	-	-	-	-	-
		12	6.00-8.50	2													
		15	8.00-10.50		40	25	6	30	4.5	8	4.5						
		18	10.00-12.50	44								30					
		20	12.00-13.50		3	56	35	8	42	6.6	11						
		22	12.00-13.50	30								-0.007 -0.020					
		25	13.00-15.50		35	-	46	-	-	-	-						
		26	15.00-16.50	35								-					
		30	16.00-20.50		35	-	46	-	-	-	-						
		35	20.00-25.00														



**Manchons pour fixations_Manchons pour goupilles de positionnement - Bride
ronde, standard P/L, 4 trous de montage**



Numero Piece **JBYM15-12**

20170419092747

Forme de base	À embase	Tolérance de diamètre extérieur	g6
Support de fixation	Non fourni	Matériau	EN 1.2510 Equiv.
Matériau[Acier inoxydable Détails]	-	Traitement de surface	Placage autocatalytique au nickel
Forme du diamètre intérieur	Forme circulaire	Diamètre intérieur(mm)	-
Diamètre extérieur(mm)	25	Dimension P fixe, dimension L sélectionnable/Dimensions P, L configurables	Dimension P fixe, L sélectionnable
Nombre de trous de fixation	Butée 4 points	D.E. D(mm)	25
D.I. P(mm)	15	Longueur L(mm)	12

