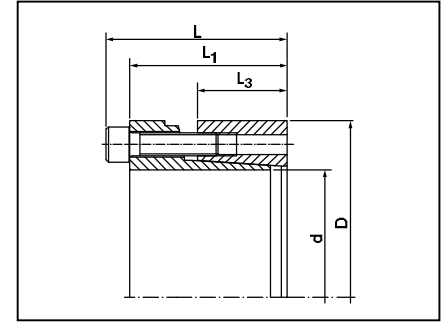
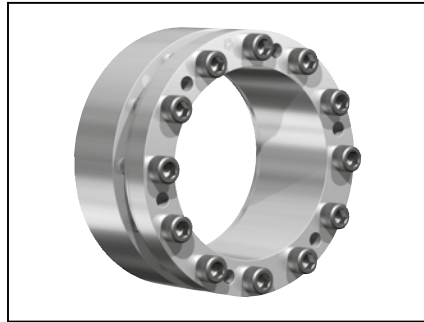


**Spannsätze**

# 7004 ECOLOC



Abmessungen



- d** = Innendurchmesser
- D** = Außendurchmesser
- L** = Einbaulänge maximal
- L<sub>1</sub>** = Einbaulänge mind. (ohne Schrauben)
- L<sub>3</sub>** = Klemmlänge

- T** = Übertragbares Drehmoment bei gegebenem  $T_A$
- F<sub>ax</sub>** = Übertragbare Axialkraft
- T<sub>A</sub>** = Vorgegebenes Anzugsmoment der Spannschrauben
- p<sub>w</sub>** = Flächenpressung auf der Welle bei gegebenem  $T_A$

- p<sub>n</sub>** = Flächenpressung auf der Nabe bei gegebenem  $T_A$
- n<sub>sc</sub>** = Anzahl der Spannschrauben
- D<sub>G</sub>** = Gewindedurchmesser

Metrische Abmessungen						T	F <sub>ax</sub>	T <sub>A</sub>	p <sub>w</sub>	p <sub>n</sub>	Schrauben ISO 4762-12.9		
d	x	D	L	L <sub>1</sub>	L <sub>3</sub>						n <sub>sc</sub>	D <sub>G</sub>	
mm						Nm	kN	Nm	N/mm <sup>2</sup>				
19	x	47	45	39	26	530	56	17	298	120	6	x	M 6
20	x	47	45	39	26	550	56	17	283	120	6	x	M 6
22	x	47	45	39	26	610	56	17	257	120	6	x	M 6
24	x	50	45	39	26	660	56	17	236	115	6	x	M 6
25	x	50	45	39	26	690	56	17	227	115	6	x	M 6
28	x	55	45	39	26	770	56	17	202	105	6	x	M 6
30	x	55	45	39	26	830	56	17	190	105	6	x	M 6
32	x	60	45	39	26	1.180	74	17	235	125	8	x	M 6
35	x	60	45	39	26	1.295	74	17	216	126	8	x	M 6
38	x	65	45	39	26	1.400	74	17	200	116	8	x	M 6
40	x	65	45	39	26	1.480	74	17	190	116	8	x	M 6
42	x	75	55	47	30	2.120	101	41	212	120	6	x	M 8
45	x	75	55	47	30	2.270	101	41	198	120	6	x	M 8
48	x	80	55	47	30	3.230	135	41	250	150	8	x	M 8
50	x	80	55	47	30	3.365	135	41	240	150	8	x	M 8
55	x	85	55	47	30	3.700	135	41	216	140	8	x	M 8
60	x	90	55	47	30	4.035	135	41	200	135	8	x	M 8
65	x	95	55	47	30	4.370	135	41	183	125	8	x	M 8
70	x	110	67	62	40	7.615	218	83	206	131	8	x	M 10
75	x	115	72	62	40	8.160	218	83	192	126	8	x	M 10
80	x	120	72	62	40	8.700	218	83	180	120	8	x	M 10
85	x	125	72	62	40	11.560	272	83	212	145	10	x	M 10
90	x	130	72	62	40	12.240	272	83	200	140	10	x	M 10
95	x	135	72	62	40	12.920	272	83	190	135	10	x	M 10
100	x	145	89	77	46	16.270	325	145	190	130	8	x	M 12

Ausführung: Stahl

Fortsetzung siehe nächste Seite

Spannsätze

## 7004 ECOLOC

Metrische Abmessungen						T	F <sub>ax</sub>	T <sub>A</sub>	P <sub>W</sub>	P <sub>N</sub>	Schrauben ISO 4762-12.9		
d	x	D	L	L <sub>1</sub>	L <sub>3</sub>						n <sub>sc</sub>		D <sub>G</sub>
mm						Nm	kN	Nm	N/mm <sup>2</sup>				
110	x	155	89	77	46	17.900	325	145	171	121	8	x	M 12
120	x	165	89	77	46	24.410	405	145	196	142	10	x	M 12
130	x	180	89	77	46	31.735	488	145	220	160	12	x	M 12
140	x	190	98	84	51	35.502	507	210	188	139	10	x	M 14
150	x	200	98	84	51	45.645	609	210	211	158	12	x	M 14
160	x	210	98	84	51	48.688	609	210	198	151	12	x	M 14
170	x	225	98	84	51	60.353	710	210	217	164	14	x	M 14
180	x	235	98	84	51	63.903	710	210	205	157	14	x	M 14

Ausführung: Stahl

Weitere Größen auf Anfrage

Bestellbeispiel:

Typ	d x D
7004 ECOLOC	55 x 85

■ Oberflächen

Für Welle und Nabenbohrung

R<sub>a</sub> = 1,6 µm

■ Toleranzen

Wir empfehlen folgende Einbautoleranzen

Welle: h8 · Nabe: H8