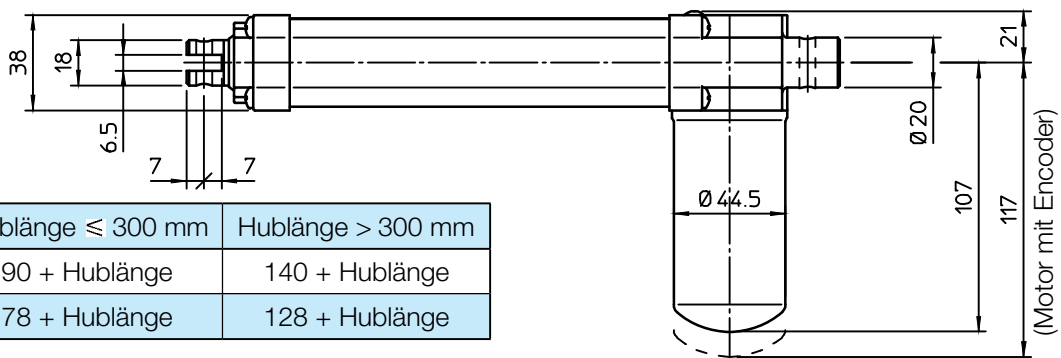
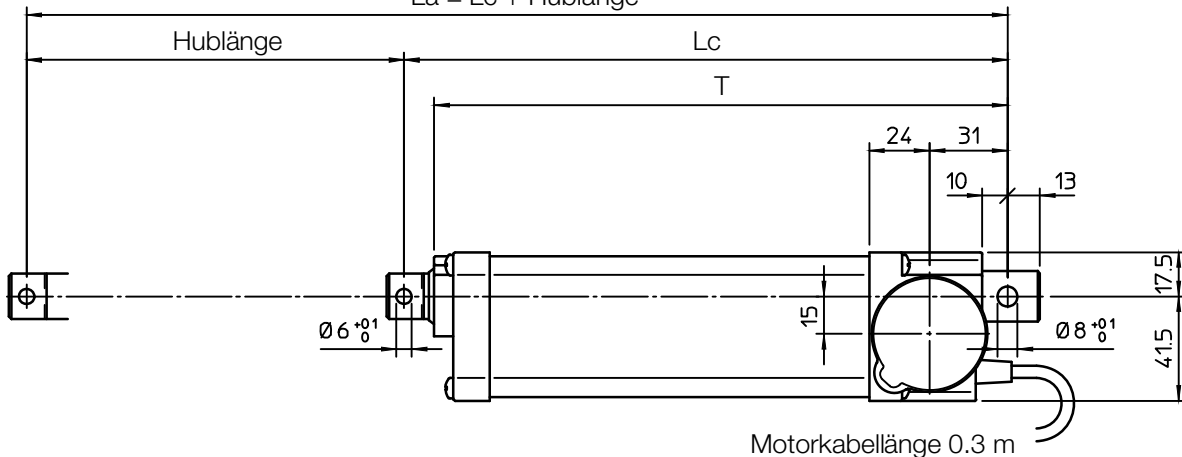


ABMESSUNGEN

$$L_a = L_c + \text{Hublänge}$$



Abmessungen	Hublänge ≤ 300 mm	Hublänge > 300 mm
Lc [mm]	90 + Hublänge	140 + Hublänge
T [mm]	78 + Hublänge	128 + Hublänge

HUBCODE	HUB [mm]	ABMESSUNGEN		GEWICHT [kg]
		Lc [mm]	La [mm]	
C50	50	140	190	0.85
C100	100	190	290	1.10
C150	150	240	390	1.25
C200	200	290	490	1.40
C250	250	340	590	1.55
C300	300	390	690	1.70

LEISTUNGEN UND EIGENSCHAFTEN

- Zug- und Drucklast bis zu 1.300 N
- Hubgeschwindigkeit bis zu 52 mm/s
- Standardhublänge: 50, 100, 150, 200, 250, 300 mm (durch die Endschalter FC begrenzter min. Hub 50 mm) (für Sonderhublängen bitte kontaktieren Sie uns)
- Gehäuse und hintere Befestigung aus Aluminium
- Schubrohr aus eloxiertem Aluminium - Toleranz f8
- Vorderer Befestigungsanschluss aus Aluminium
- 12, 24 oder 36 V Gleichstrommotoren mit elektromagnetischem Geräuschfilter (Seite 69)
- Einschaltdauer bei max. Last: 15% je 10 Minuten bei (-10 ... +40) °C
- Standard Motoranbauposition wie oben dargestellt (rechte Ausführung, Bestellcode RH)
- Schutzklasse IP65
 - Test IP6X gemäß EN 60529 §12 §13.4-13.6
 - Test IPX5 gemäß EN 60529 §14.2.5 (Antriebe wurden im Stillstand getestet)
- Lebensgeschmiert, wartungsfrei

ZUBEHÖR

- Schubrohr aus rostfreiem Stahl AISI 304 (Code SS)
- Zwei einstellbare, integrierte Endschalter (Code FC2)
- Zwei einstellbare, integrierte Endschalter, die direkt den Motor abschalten (Code FC2X)
- Ein Endschalter für mittleres Positionssignal (Code FC)
- Inkrementalencoder, 2 Kanäle, auf der Motorwelle
 - 1 Impuls / Umdrehung (Code GI 21)
 - 4 Impulse / Umdrehung (Code GI 24)
 (Anschlusspläne Seite 75)

Anzahl der Impulse je 100 mm Hub	Untersetzung			
	RN2	RN1	RL2	RL1
GI 21	192	383	483	967
GI 24	767	1 533	1 933	3 867

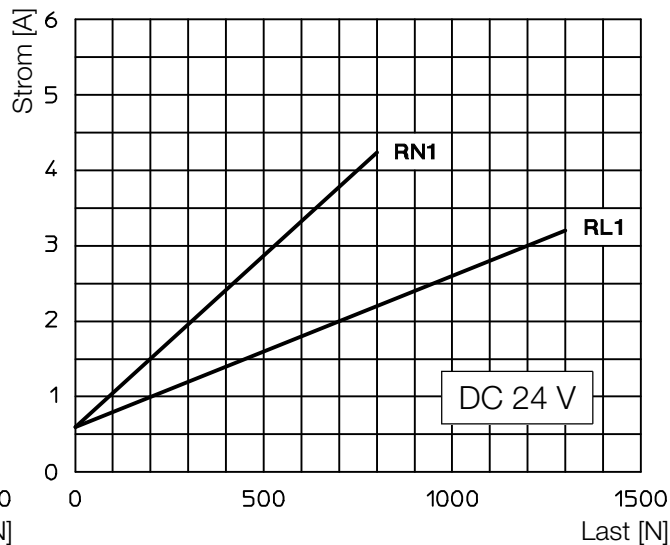
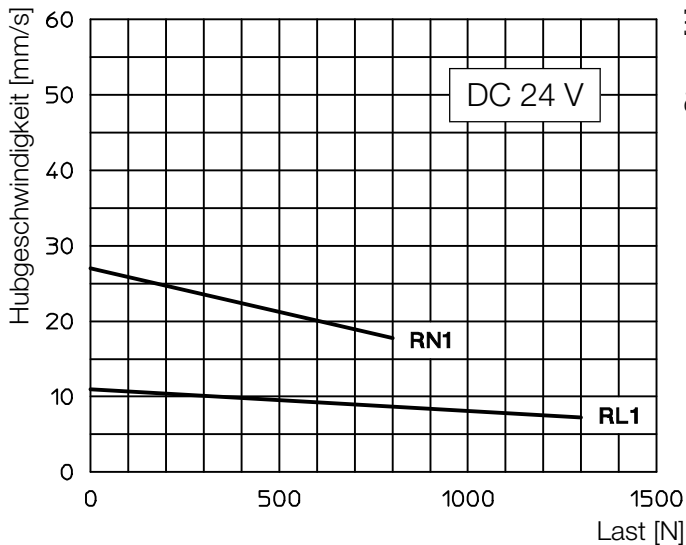
OPTIONEN

- Elektromotoranbau um 180° drehbar (linke Ausführung, Code LH)
- Hinterer Befestigungsanschluss um 90° gedreht (Bestellcode RPT90)

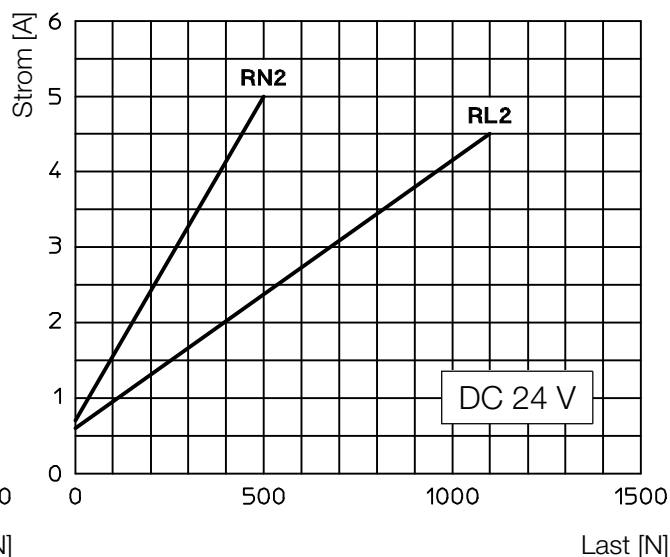
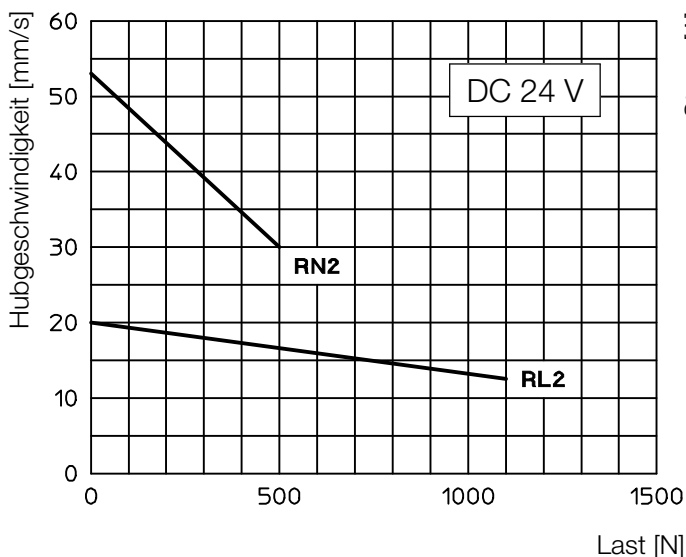
LEISTUNGEN mit 24 V Gleichstrommotor

(mit 12 V Gleichstrommotor: bei gleicher Last, Hubgeschwindigkeit um 10% reduziert, Stromaufnahme verdoppelt)

1-gängige Trapezspindel Tr 12x3



2-gängige Trapezspindel Tr 12x6 (P3)



Statische Selbsthemmung

Hinweise zur statischen Selbsthemmung bei Zug- oder Drucklast siehe Seite 68.

BESTELLBEISPIEL

LMR 01	RL1	C200	DC 24 V	FC2				
Antrieb	Unter- setzung	Hublänge	Motor	Endschalter	Zubehör			Optionen